



22  
23  
Juin  
2023

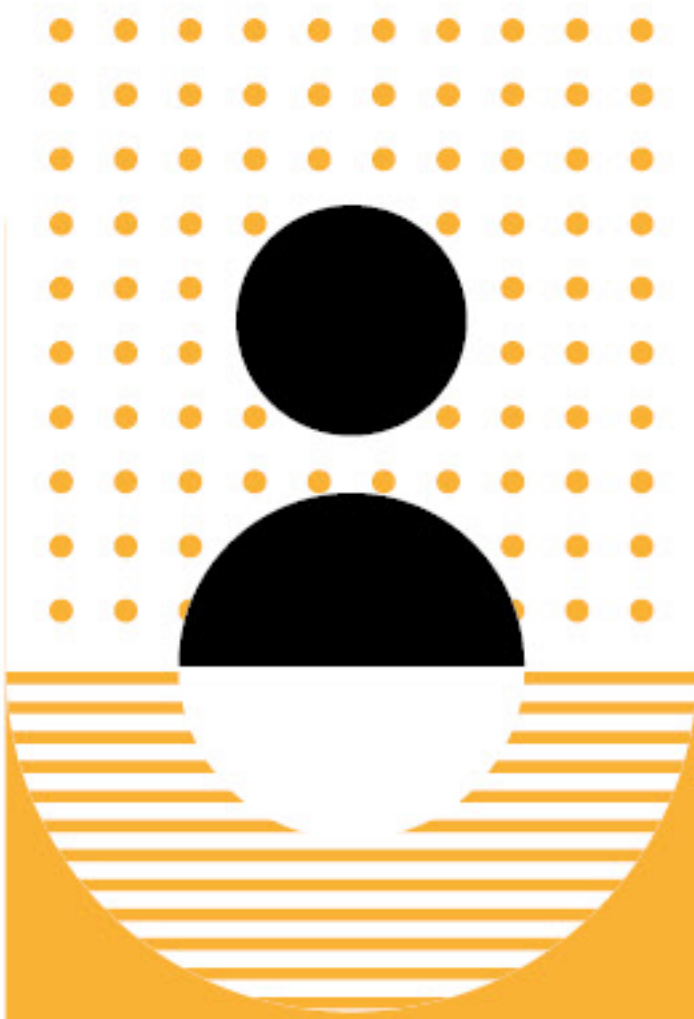
Espace  
Culture  
Cité  
Scientifique  
Université  
de Lille

Les  
**40**  
ans  
1983 · 2023  
du **CERSÉ**  
UMR 8019

Centre Lillois d'Études et de Recherches  
Sociologiques et Économiques

**Programme**





22  
06

# Journée d'étude « Écologie(s) & Société(s) »

## Programme

9h - 9h30

**Accueil des participants**

9h30 - 12h45

**Présidente de séance : Mathilde Guergoat-Larivière**

9h30

**Mathis Bachelot** : « L'emploi vert : définitions et méthodologies, enjeux et débats, estimations en quantité et en qualité »

10h15

**Judith Hayem** : « Quand l'écologie s'invite sans crier gare dans des terrains sur les patrimonialisations minoritaires en Afrique du Sud »

11h

**Pause-café**

11h15

**Bruno Boidin** : « Du développement contre la nature à l'écodéveloppement ? Perspectives offertes par les approches intégrées de l'environnement, de la santé et de l'économie »

12h

**Ornella Boutry & Hélène Melin** : « Évolution des perceptions de l'environnement en milieu rural : regards croisés entre économie et socio-anthropologie »

12h45 - 13h45

**Pause déjeuner**

13h45 - 17h45

**Président de séance : Kamel Labdouni**

13h45

**Pierre Blavier** : « Empreinte carbone et budgets de famille au bas de la distribution des revenus »

14h30

**Céline Merlin-Brogniart** : « La contribution des services à l'écologie : les modèles d'affaires durables, le cas de l'économie de (la) fonctionnalité »

15h15

**Frédéric Héran** : « Comment rendre un projet d'infrastructure de transport acceptable »

16h

**Pause-café**

16h15

**Alexandra Hyard** : « John Rawls ou comment "contenir la sphère de la nature dans ses justes limites" »

17h

**Brigitte Steinmann** : « Questions à propos de l'écologisme des pauvres : leur place dans l'écoumène ou le rapport de l'humanité à la Terre »

17h45

**Fin de journée**



Les  
**40** ans  
1983 - 2023  
du **CLERSÉ**  
UMR 8019





23  
06

# Le Clersé en quarante ans : faire le point, tracer des lignes

## Programme

9h - 9h30

### Ouverture

**Olivier Colot** (Vice-Président Recherche de l'Université de Lille), **Christophe Muller** (Délégué régional du CNRS), **Richard Sobel** (Directeur du Clersé) et **Gilles Chantraine** (Directeur adjoint du Clersé)

9h30 - 11h

### Une socio-histoire du Clersé

**Florence Jany-Catrice**, **Clotilde Lemarchant** et **Anne-Sophie-Flouret**

11h - 11h30

### Pause

11h30 - 13h

### Faire le point, tracer des lignes : le Clersé en perspective

#### Table ronde avec :

**Denis Guthleben** (Attaché scientifique au Comité pour l'histoire du CNRS)

**Sandrine Maljean-Dubois** (Directrice adjointe scientifique de la section 36 INSHS CNRS)

et **Sandrine Chassagnard** (Vice-Présidente Recherche déléguée SHS de l'Université de Lille).

**Animation : Anne Bory et Nicolas Postel**

13h

### Déjeuner convivial

(et si possible en plein air !)



Espace Culture,  
Cité Scientifique,  
Université de Lille





## Contact

[clerse-direction@univ-lille.fr](mailto:clerse-direction@univ-lille.fr)

 Université  
de Lille

